

Legenda rozvodných skříní:

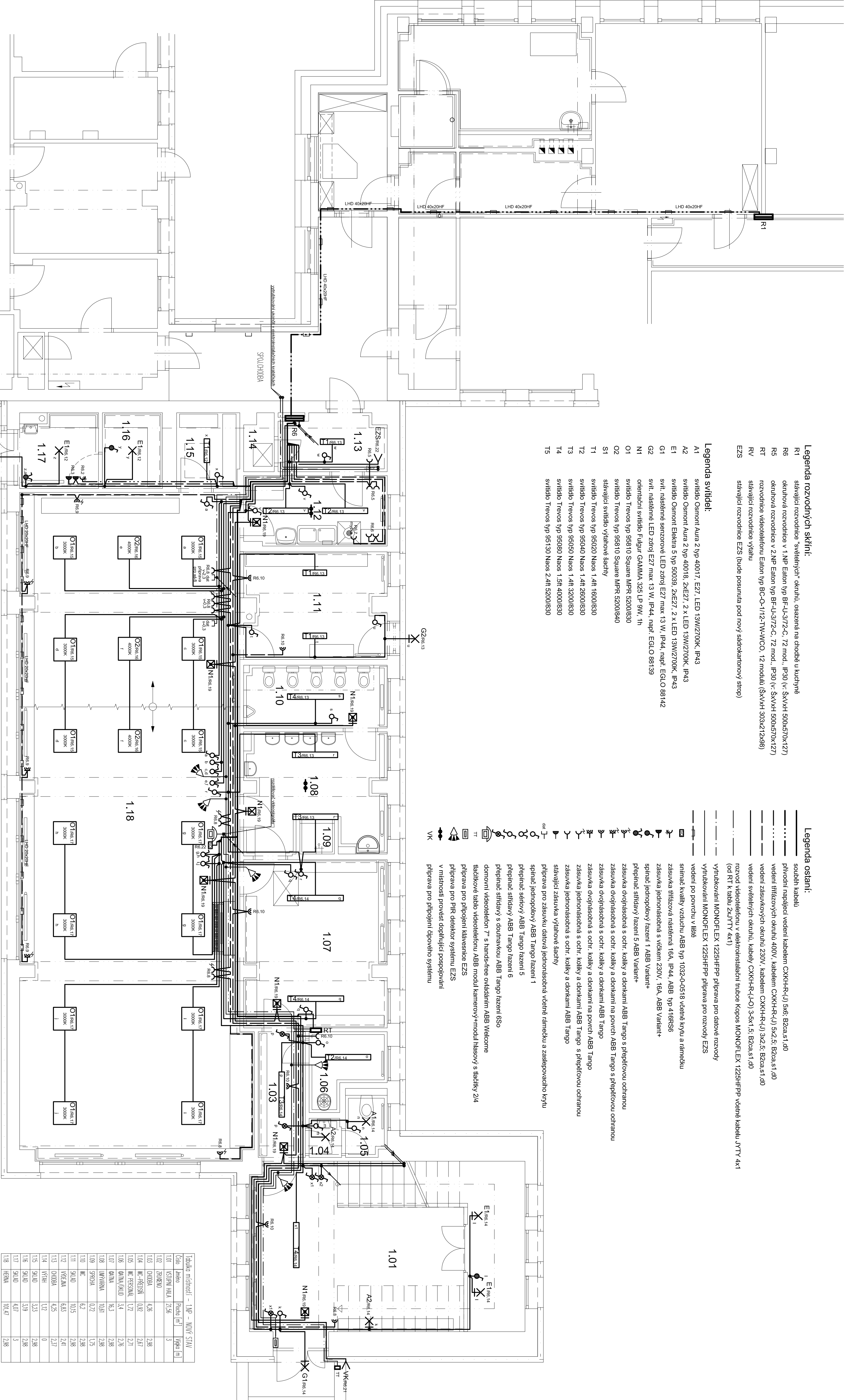
- R1 stávající rozvodnice "světelných" okruhů, osazené na chodbě u kuchyně
R6 okružová rozvodnice v 1.NP Eaton typ BF-U-3/72-C, 72 mod., IP30 (v: ŠxVxH 500x570x127)
R5 okružová rozvodnice v 2.NP Eaton typ BF-U-3/72-C, 72 mod., IP30 (v: ŠxVxH 500x570x127)
RT rozvodnice videotelefonu Eaton typ BC-O-1/12-TM-WCO, 12 modulu (ŠxVxH 303x212x98)
RV stávající rozvodnice výhledu
EZS stávající rozvodnice EZS (bude posunuta pod nový sádkový strop)

Legenda svítidel:

- A1 svítidlo Osmont Aura 2 typ 40018, E27, LED 13W/2700K, IP43
A2 svítidlo Osmont Aura 2 typ 40018, 2xE27, 2 x LED 13W/2700K, IP43
E1 svítidlo Osmont Elektra 5 typ 50039, 2xE27, 2 x LED 13W/2700K, IP43
G1 svit. nástěnné senzorové LED zdiel E27 max 13 W, IP44, např. EGLO 88142
G2 svit. nástěnné LED zdiel E27 max 13 W, IP44, např. EGLO 88139
N1 orientální svítidlo Fajgar GAMMA 325 LP 9W, 1h
O1 svítidlo Trevos typ 95810 Square MPR 5200/830
O2 svítidlo Trevos typ 95810 Square MPR 5200/840
S1 stávající svítidlo výhledové šachty
T1 svítidlo Trevos typ 95020 Neos 1,4ft 1600/830
T2 svítidlo Trevos typ 95040 Neos 1,4ft 2800/830
T3 svítidlo Trevos typ 95050 Neos 1,4ft 3200/830
T4 svítidlo Trevos typ 95080 Neos 1,5ft 4000/830
T5 svítidlo Trevos typ 95130 Neos 2,4ft 5200/830

Legenda osálení:

- soušeň kabelu
- - - - - přívodní napájecí vedení kabelem CXKH-R-(U) 5x6, B2ca.s1,d0
- - vedení třížárových okruhů 400V, kabelem CXKH-R-(U) 5x2,5; B2ca.s1,d0
- - - - - vedení zásuvkových okruhů 230V, kabelem CXKH-R-(U) 3x2,5; B2ca.s1,d0
- - - - - vedení světelných okruhů, kabely CXKH-R-(U) 3-5x1,5; B2ca.s1,d0
- - - - - rozvod videotelefonu v elektronizační budce Kopos MONOFLEX 1225HFPF včetně kabelu JUTTY 4x1 (od RT k tabuli ZAJUTY 4x1)
- - - - - výrobkování MONOFLEX 1225HFPF příprava pro datové rozvody
- - - - - výrobkování MONOFLEX 1225HFPF příprava pro rozvody EZS
- - - - - vedení po povrchu v 1886
- - - - - snímač kvality vzduchu ABB typ 1032-0-0518 včetně krytu a rámečku
- - - - - zásuvka třížárová nástěnná 16A, IP44, ABB typ 416RS6
- - - - - zásuvka jednofázová s výhledem 230V, 16A, ABB Variant+
- - - - - spínač jednopólový řazení 1 ABB Variant+
- - - - - přepínač třířadový řazení 5 ABB Variant+
- - - - - zásuvka dvojnásobná s ochr. kolíky a dionkami ABB Tango s přepětovou ochranou
- - - - - zásuvka dvojnásobná s ochr. kolíky a dionkami na povrch ABB Tango
- - - - - zásuvka jednofázová s ochr. kolíky a dionkami na povrch ABB Tango
- - - - - zásuvka jednofázová s ochr. kolíky a dionkami ABB Tango s přepětovou ochranou
- - - - - zásuvka jednofázová s ochr. kolíky a dionkami ABB Tango
- - - - - stávající zásuvka výhledové šachty
- - - - - příprava pro zásuvku datová jednofázová včetně rámečku a záslepovacího krytu
- - - - - spínač jednopólový ABB Tango řazení 1
- - - - - přepínač třířadový ABB Tango řazení 5
- - - - - přepínač třířadový ABB Tango řazení 6
- - - - - přepínač třířadový ABB Tango řazení 6S0
- - - - - domovní videotelefon "T" s hands-free ovládacím ABB Welcome
- - - - - tlačítkové ladbo videotelefonu ABB modul kamery+modul hlasový s tlačítky 2/4
- - - - - příprava pro připojení klávesnice EZS
- - - - - příprava pro PIR detektor systému EZS
- - - - - v místnosti provést doplňující pospojování
- - - - - příprava pro připojení čípkového systému



Tabulka místností - 1.NP - NOVÝ STAV			
Číslo	Účel	Plocha [m²]	Výška [m]
101	153,00	21,36	3
102	20,00	4,26	2,98
103	40,00	4,26	2,98
104	40,00	4,26	2,98
105	40,00	4,26	2,98
106	40,00	4,26	2,98
107	40,00	4,26	2,98
108	40,00	4,26	2,98
109	40,00	4,26	2,98
110	40,00	4,26	2,98
111	40,00	4,26	2,98
112	40,00	4,26	2,98
113	40,00	4,26	2,98
114	40,00	4,26	2,98
115	40,00	4,26	2,98
116	40,00	4,26	2,98
117	40,00	4,26	2,98
118	40,00	4,26	2,98

rozvodná soustava: síť TN-C-S; 3+N+PE; ~ 50Hz; 400/230V
ochranná opatření: automatickým odpojením od zdroje dle ČSN EN 61140 ed. 3
ostání potřebné údaje: viz Technická zpráva

ELVOST		projekt elektro	náměstí Jiřího S. Oheř
návraty a dodatky		osvětlení	191122
Ing. Jiří Voták		Zodpovědný projektant	Ing. Jiří Stěhlik
Stavba: Město Sokolov, Rokytná 1929 Sokolov		Datum: 12/2019	12/2019
Kdy: Kariánský		Osc: Sokolov	130
MŠ M. Majerové 1650, Sokolov, pč. 16318, stav úpravy pavilonu II		DPS	DPS
Osc: Silnoproudá elektrotechnika		Osc: Číslo výkresu:	D.1.4.2
Přiděl: Půdorys 1.NP			